



## Handleiding Online Verklaring

### Inleiding

Ook dit jaar wordt de voortgang en uitslag van de 24 uren bepaald door de “**Online verklaring**”. Tijdens de 24Uurs voer je al je routepunten in en na de finish controleer je de ingevoerde route en stuurt deze op.

Het heeft de volgende voordelen:

- Supporters thuis kunnen je tijdens de 24Uurs volgen.
- Als deelnemer krijg je meteen een goed idee hoe je het doet ten opzichte van je concurrenten. Je ziet het totaal aantal gevaren mijlen, maar ook die van de tegenstanders. Dit maakt het spannender voor iedereen aan boord.
- Hoe doen mijn bevriende deelnemers het?
- Projectie van de gevaren route op de kaart.
- Tijdens de 24Uurs helpt de software je met het kiezen van het volgende waypoint en geeft meteen de koers en afstand door naar het waypoint. De kans op fouten wordt daardoor kleiner.
- De verwerking van de uitslag gaat een stuk sneller.

Wij adviseren je vooraf een keer te oefenen met het invullen. Vrijdag rond het middaguur worden alle ingevoerde waypoints verwijderd en begint je met een schone lei. Tot die tijd kun je naar harte lust invoeren.

### Hoe werkt het?

Open de website van de 24 Uurs Zeilrace <https://24Uurszeilrace.nl>.

Ga naar **Wedstrijd info** en klik op de button:

**VUL HIER DE ONLINE VERKLARING IN**

Log nu in met dezelfde gebruikersnaam en wachtwoord waarmee je bent ingeschreven voor de 24 uren. Mocht je je wachtwoord kwijt zijn, dan kun je deze altijd weer opvragen met de knop Wachtwoord vergeten.

Vervolgens kun je:

- Routepunten invoeren
- Gevaren route. Toont de door jouw gevaren route geprojecteerd op de kaart.
- Deelnemers

Op je mobiel krijg je de 4 knoppen niet in beeld. Je vind ze onder het hamburgermenu (de drie horizontale strepen linksboven)

**LET OP: Geef je browser wel toestemming om je locatie te mogen lezen**



## Routepunten invoeren

### Start

Selecteer je startplaats en vul meteen twee boten in met wie je bent gestart. Het systeem vult automatisch de starttijd in.

Klik op de knop Toevoegen aan route.

TOEVOEGEN AAN ROUTE

### Volgende waypoints

Alleen de mogelijke waypoints komen nu in beeld. Vul Volgende routepunt in. Je ziet je huidige positie, dat de afstand naar het geselecteerde waypoint wordt berekend, het soort boei en de Bearing to waypoint.

In de lijst met waypoints staan alleen de waypoints in die je kunt kiezen. Hiermee voorkom je dat je een illegaal rak gaat varen.

De tijd staat er ook, maar is aan te passen met de juiste tijd dat je het waypoint bent gepasseerd. Let goed op dat je de tijd invult volgens hh:mm dus 23:46 of 05:13.

Enmaal het waypoint gepasseerd klikt je op de knop Toevoegen aan route. Hiermee wordt het punt opgeslagen en wordt de gevaren afstand opnieuw berekend. Heb je een foutje gemaakt? Klik dan gewoon op de prullenbak achter het ingevoerd waypoint.

# 24 Uurs

Logout

MIJN INSCRIVING ROUTEPUNTEN INVOEREN GEVAREN ROUTE DEELNEMERS

722 Sayonara

## Starten van startplaats

< Waypoint >

Uw huidige locatie 52.0559° N / 4.3378° O  
DTG mijl naar Bearing degrees

Gestart met boot 1

Gestart met boot 2

Tijd  invoer (hh:mm) [Tijd Legen](#)

TOEVOEGEN AAN ROUTE

Selecteer een waypoint.

Waypoint	Tijd
Geen waypoints toegevoegd.	

Gevaren afstand + sluiscompensatie: 0,0 mijl

24 UURS AFBREKEN EN AFMELDEN

## Finish

Bij de finish Selecteer je Finish als volgende waypoint, dan kun je ook twee boten invoeren waarmee je tegelijk gefinished bent.

Controleer vervolgens de gevaren route zorgvuldig. Het programma helpt veel bij het invullen van de verklaring, maar is geen garantie dat je route foutloos is.

Na controle klik je op de knop Verklaring inleveren.

VERKLARING INLEVEREN

Als laatste stap zie je met wie je gestart en gefinisht bent. Dit zijn nu verplichte velden.

Om definitief je verklaring in te leveren klik je op Definitief inleveren.

DEFINITIEF INLEVEREN

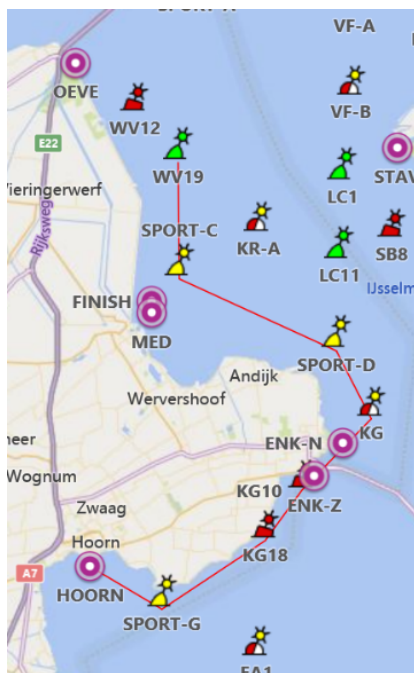
De verklaring is ingevuld. Vergeet vervolgens niet om de **railingdoeken in te leveren!**

Nu ben je klaar! Gefeliciteerd met het volbrengen van de 24Uurs!

Op de dag van de 24Uurs staan op de website van de 24Uurs de andere deelnemers, maar ook de uitslagen. In de avond verandert deze dus steeds als meer deelnemers hun verklaring inleveren. Tot 22:00 uur mag je de verklaring insturen.

**Let op: Als je besluit om tijdens de 24 uren je deelname af te breken, klik dan op de knop Afbreken en afmelden.**

## Gevaren route



De door jou ingevoerde route verschijnt op de kaart.

Om de route van andere deelnemers te bekijken, ga je naar het deelnemersoverzicht.

Zoekt de andere deelnemers op en klik op:





Papieren verklaring die je als klad kan gebruiken.

	<i>Waypoint</i>	<i>Tijd</i>		<i>Waypoint</i>	<i>Tijd</i>
Start			34		
1			35		
2			36		
3			37		
4			38		
5			39		
6			40		
7			41		
8			42		
9			43		
10			44		
11			45		
12			46		
13			47		
14			48		
15			49		
16			50		
17			51		
18			52		
19			53		
20			54		
21			55		
22			56		
23			57		
24			58		
25			59		
26			60		
27			61		
28			62		
29			63		
30			64		
31			65		
32			66		
33			Finish		